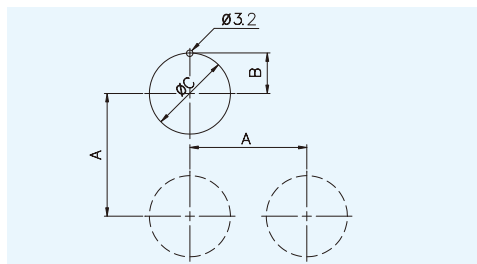


## ■ 裝配孔徑與距離 Ø22/Ø25系列



## 尺寸說明：所有尺寸均為mm

系 列		Ø22	Ø25
A	指示燈·按鈕·選擇·	31min.	
	大頭	39min.	
B	所有機種	11.2	12.7
C	所有機種	22.4	25.4

## ■ 接點額定值

交 流	AC11	AC24V	AC110V	AC220V	AC380V	AC440V	直 流	DC11	DC24V	DC110V	DC220V	DC380V
	電感負載	7.5A	4.5A	3A	2A	2A		電感負載	1.5A	0.5A	0.2A	0.1A
電阻負載	7.5A	7.5A	4.5A	4A	4A	DC14	DC24V	DC110V	DC220V	DC380V		
						電阻負載	10A	2A	0.6A	0.2A		

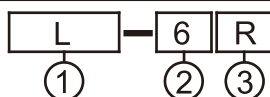
## ■ 特性

動 作 頻 率	機 械	復歸式按鈕為60次/分,其餘為30次/分
	電 氣	30次/分
壽 命	機 械	復歸式按鈕為3,000,000次,其餘為300,000次
	電 氣	復歸式按鈕為500,000次,其餘為200,000次
衝 擊	耐 久	1000m/s <sup>2</sup>
	誤動作	非照光式復歸按鈕為1000m/s <sup>2</sup> ,其餘為250m/s <sup>2</sup>
振 動	誤動作	10~55Hz複振幅1.5mm
接 觸 電 阻	50mΩ以下(初期值)	
絕 緣 電 阻	500VDC電壓下,100MΩ以上	
耐 電 壓	AC2500V之電壓測試一分鐘,無短路,破壞,燒毀等異常現象	
周 圍 溫 度	-20°C~+60°C	
周 圍 濕 度	45~85%RH	

## ■ 接點圖

型 式	TS2-A	TS2-B	TS2-C	TS2-2A	TS2-2B
接 點	1a	1b	1a1b	2a	2b
接 點 圖					

## ■ 型號說明



項 次	代 號	說 明
1. 燈泡種類	I	鎢絲燈泡(無顏色)
	L	LED燈泡
2. 電 壓	6	6V AC/DC
	12	12V AC/DC
	18	18V AC/DC
	24	24V AC/DC
	30	30V AC/DC
	110	110V AC
	220	220V AC
3. 顏 色	R	紅
	G	綠
	O	橙
	W	白
	BL	藍

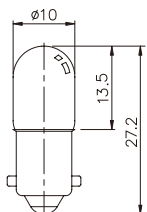
## ■ 燈泡規格 (含照光式與指示燈)

燈 泡 種 類	額 定 電 壓	額 定 電 流
鎢絲燈泡	6V AC/DC	150mA
	12V AC/DC	100mA
	18V AC/DC	66mA
	24V AC/DC	50mA
	30V AC/DC	40mA
LED燈泡	6V AC/DC	9~13mA
	12V AC/DC	9~13mA
	24V AC/DC	8~13mA
	30V AC/DC	8~13mA
	110V AC	3~5mA
	220V AC	3~5mA

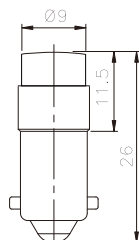
燈泡全部為BA9S-11X28mm(Ø9),最大功率1.2W

## ■ 燈泡外觀尺寸

### ● 鎢絲燈泡

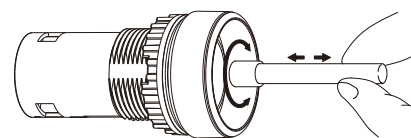


### ● LED燈泡

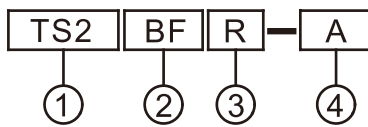


## ■ 燈泡替換方法

以T2-A燈泡取卸器(見TA67)插入燈泡,順時針方向旋轉可將燈泡固定,反時針方向旋轉可將燈泡取下。

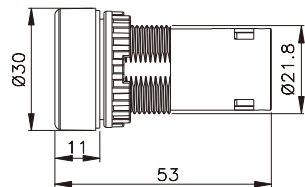
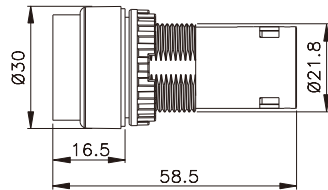
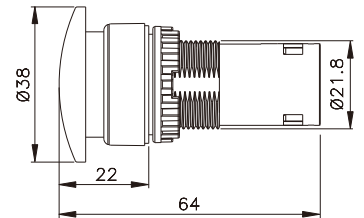


## 型號說明



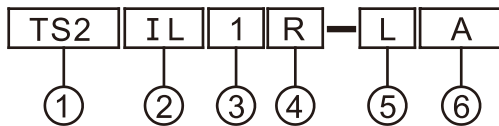
項次	代號	說明
1. 固定孔徑	TS2	Ø22mm/Ø25mm
2. 型式	BF BL BM	平頭 凸頭 大頭
3. 顏色	R G Y W B	紅 綠 黃 白 黑
4. 接點種類	A B C 2A 2B	1a 1b 1a1b 2a 2b

## 按鈕裝配尺寸

**TS2BF**

**TS2BL**

**TS2BM**


# tend TS2 Ø22/Ø25直接式照光按鈕開關

## 型號說明



項次	代號	說明
4. 顏色	R G O W BL	紅 綠 橙 白 藍
5. 燈泡種類	I L	鎢絲燈泡 LED燈泡
6. 接點種類	A B	1a 1b

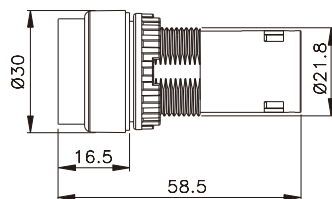
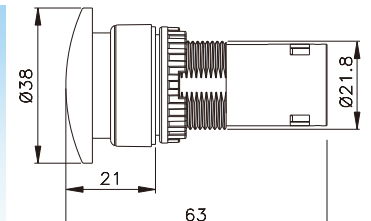
項次	代號	說明
1. 固定孔徑	TS2	Ø22mm/Ø25mm
2. 型式	IL IM	凸頭 大頭
3. 電壓	1 2 5 6 7 8 9	110VAC LED燈泡 220VAC LED燈泡 6VAC/DC 鎢絲、LED燈泡 18VAC/DC 鎢絲燈泡 24VAC/DC 鎢絲、LED燈泡 30VAC/DC 鎢絲燈泡 12VAC/DC 鎢絲、LED燈泡

註：18V、30V只有鎢絲燈泡詳細尺寸見TA49頁

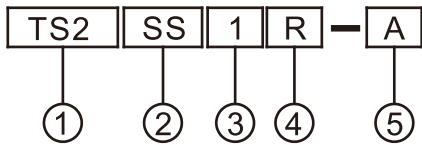
## 直接式照光按鈕接點圖

型式	TS2-A	TS2-B
接點	1a	1b
接點圖		

## 照光按鈕裝配尺寸

**TS2IL**

**TS2IM**


## 型號說明

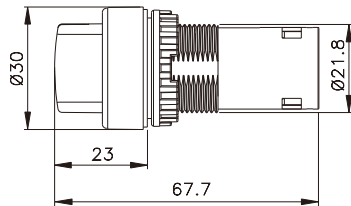


項次	代號	說明
1. 固定孔徑	TS2	Ø22mm/Ø25mm
2. 型式	SS SH	標準選擇 長柄選擇

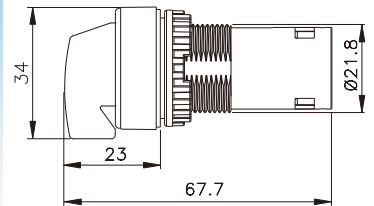
項次	代號	說明	
3. 動作方式	1		二段90°
	2		三段45°X2
	3		三段45°X2右復歸
	4		三段45°X2左復歸
	5		三段45°X2雙復歸
4. 顏色	R	紅	
	G	綠	
	B	黑	
5. 接點種類		二段	三段
	A	1a	—
	B	1b	—
	C	1a1b	1a 0 1a
	2A	2a	—
	2B	2b	—

## 選擇裝配尺寸

### TS2SS



### TS2SH



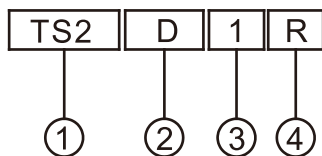
## 選擇開關二段接點圖

型式	TS2-A	TS2-B	TS2-C	TS2-2A	TS2-2B																																	
接點	1a	1b	1a1b	2a	2b																																	
接點圖																																						
	<table border="1"> <tr><td>接點</td><td>0</td><td>1</td></tr> <tr><td>3-4</td><td></td><td>X</td></tr> </table>	接點	0	1	3-4		X	<table border="1"> <tr><td>接點</td><td>0</td><td>1</td></tr> <tr><td>1-2</td><td>X</td><td></td></tr> </table>	接點	0	1	1-2	X		<table border="1"> <tr><td>接點</td><td>0</td><td>1</td></tr> <tr><td>1-2</td><td>X</td><td></td></tr> <tr><td>3-4</td><td></td><td>X</td></tr> </table>	接點	0	1	1-2	X		3-4		X	<table border="1"> <tr><td>接點</td><td>0</td><td>1</td></tr> <tr><td>3-4</td><td></td><td>X</td></tr> </table>	接點	0	1	3-4		X	<table border="1"> <tr><td>接點</td><td>0</td><td>1</td></tr> <tr><td>1-2</td><td>X</td><td></td></tr> </table>	接點	0	1	1-2	X	
	接點	0	1																																			
3-4		X																																				
接點	0	1																																				
1-2	X																																					
接點	0	1																																				
1-2	X																																					
3-4		X																																				
接點	0	1																																				
3-4		X																																				
接點	0	1																																				
1-2	X																																					

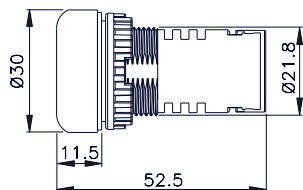
## 選擇開關三段接點圖

型式	TS2-C												
接點	1a 0 1a												
接點圖													
	<table border="1"> <tr><td>接點</td><td>1</td><td>0</td><td>2</td></tr> <tr><td>3-4</td><td>X</td><td></td><td></td></tr> <tr><td>3-4</td><td></td><td></td><td>X</td></tr> </table>	接點	1	0	2	3-4	X			3-4			X
	接點	1	0	2									
3-4	X												
3-4			X										

## 型號說明



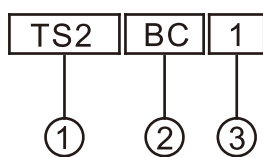
## 指示燈裝配尺寸

**TS2D**


項次	代號	說明
1. 固定孔徑	TS2	Ø22mm/Ø25mm
2. 型式	D F	LED 常亮 LED 閃爍
3. 電壓	1 2 3 4 7 9	110VAC 220VAC 380VAC 440VAC 24VAC/DC 12VAC/DC
4. 顏色	R G O W BL	紅 綠 橙 白 藍

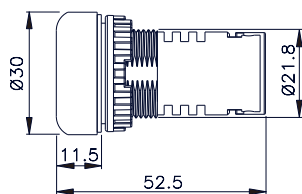
- 蜂鳴指示燈皆為LED紅色。
- 蜂鳴器的外殼皆為黑色。
- 蜂鳴器音量約為80dB/50cm以上。

## 型號說明



項次	代號	說明
1. 固定孔徑	TS2	Ø22mm/Ø25mm
2. 型式	BC BI BCL BIL	連續蜂鳴 間歇蜂鳴 連續蜂鳴, LED常亮 間歇蜂鳴, LED閃爍
3. 電壓	1 2 7 9	110VAC 220VAC 24VAC/DC 12VAC/DC

## 蜂鳴指示燈裝配尺寸

**TS2BCL**

**TS2BC**
