

## 特性

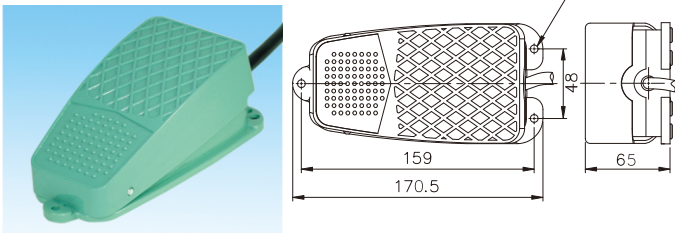
種類	型式	負荷	微動開關型式	電纜種類/長度	接點	動作壓力	外殼材質	
標準型 復歸式	TFS-101	10A 250VAC	TMV-10微動開關	0.75mm <sup>2</sup> ,3C/0.5米~3米	1A1B	3.5kg	塑膠 *鋁合金	
	TFS-102	15A 250VAC	TM 1704	0.75mm <sup>2</sup> ,3C/1米~2米	1A1B	3.5kg		
	TFS-103	10A 250VAC	TMV-10微動開關2只	0.75mm <sup>2</sup> ,6C/1米2米	2A2B	3.5kg		
	TFS-104	15A 250VAC	TM 1704X2只	0.75mm <sup>2</sup> ,6C/1米2米	2A2B	3.5kg		
標準型 交替式	TFS-105	6A 250VAC	TS-105交替式開關	0.75mm <sup>2</sup> ,2C/1米,1.5米2米	PUSH ON PUSH OFF	3.5kg	鋁合金 與塑膠	
	TFS-106	6A 250VAC	日製交替式開關	0.75mm <sup>2</sup> ,3C/1米	PUSH 1A PUSH 1B	3.5kg		
小型前踩式	TFS-201	10A 250VAC	TMV-10微動開關	0.5mm <sup>2</sup> ,3c/1米~3米	1A1B	1kg	塑膠	
小型前踩式附固定片	TFS-202	10A 250VAC			1A1B	1kg		
小型後踩式	TFS-203	10A 250VAC			1A1B	1kg		
護蓋型	TFS-302	15A 250VAC	TM 1704	附電纜固定頭, 不附電纜	1A1B	3.5kg	鋁合金 與塑膠	
	TFS-304	15A 250VAC	TM 1704X2只		2A2B	3.5kg		
	TFS-305	6A 250VAC	TS-105交替式開關		PUSH ON PUSH OFF	3.5kg		
	TFS-306	6A 250VAC	日製交替式開關		PUSH 2A PUSH 2B	3.5kg		
大型	TFS-402	15A 250VAC	TM 1704		1A1B	3.5kg		鋁合金 與塑膠
	TFS-404	15A 250VAC	TM 1704X2只		2A2B	3.5kg		
	TFS-405	6A 250VAC	TS-105交替式開關		PUSH ON PUSH OFF	3.5kg		
	TFS-406	6A 250VAC	日製交替式開關		PUSH 2A PUSH 2B	3.5kg		
全罩式護蓋型	TFS-502	15A 250VAC	TM 1704		1A1B	3.5kg		鋁合金
	TFS-504	15A 250VAC	TM 1704X2只		2A2B	3.5kg		
	TFS-602	15A 250VAC	TM 1704X2只		2A2B	3.5kg		

註: 1. TFS3.4.5.6系列防水型專用時,尾數加"R"。

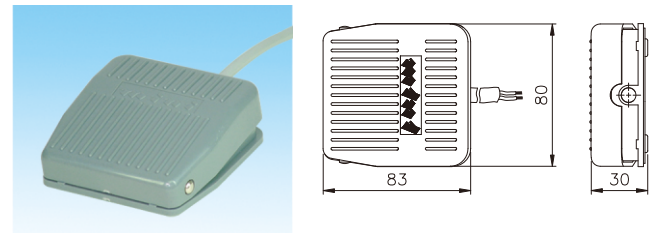
2. TFS1.TFS3.TFS4材質全部為鋁合金時,尾數加"Z"

3. TFS5及TFS6系列,內微動開關型式比照TFS3系列

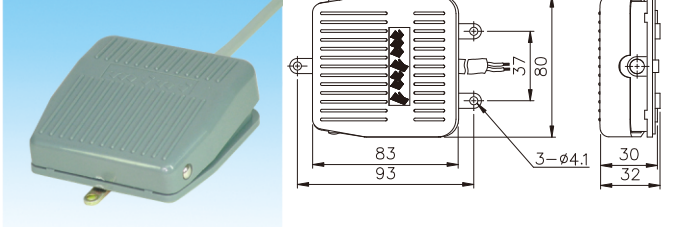
TFS-101,102,104,105,106



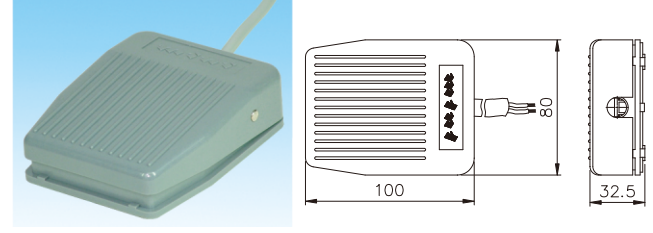
TFS-201



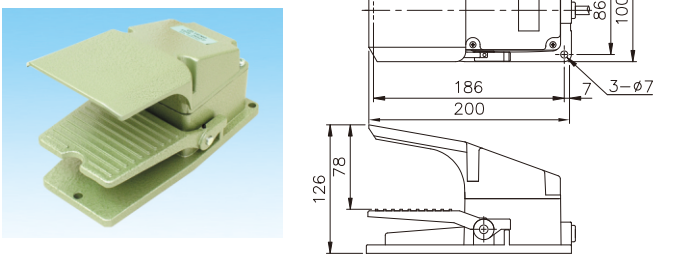
TFS-202



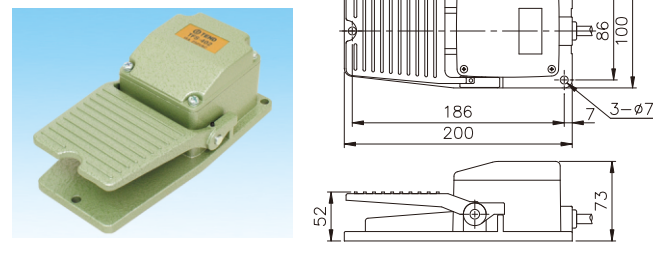
TFS-203



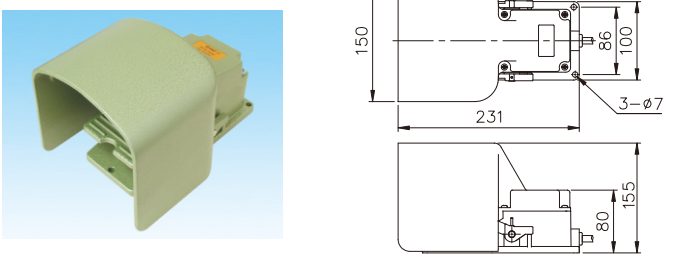
TFS-302,304,305,306



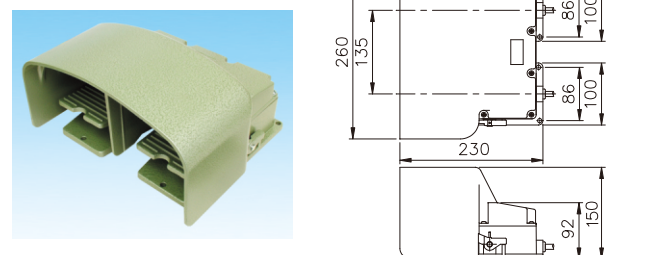
TFS-402



TFS-502,504



TFS-602



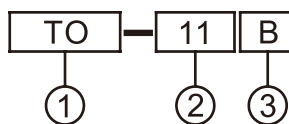
本系列開關規格及種類繁多,方便客戶選用

- 電流分10A及15A。
- 切換方式有固定式及復歸式(單投及雙投皆可復歸)。
- 接線端子有螺絲端子及焊接端子(亦可用快速端子)。
- 防水套可防水防油,適用於全系列。
- 固定孔徑:  $\varnothing 12\text{mm}$ 。

## 銘牌

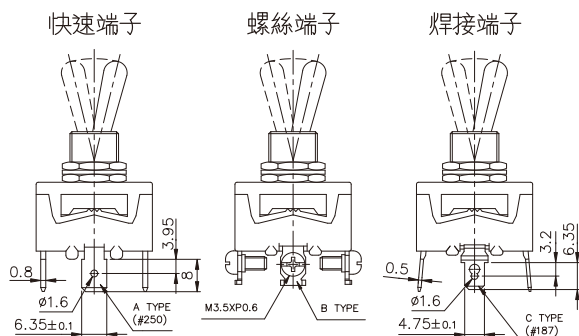


## 型號說明



項次	代號	說明
1.型式	TO	10A 250VAC
	TOR	" " 復歸
	T5	15A 250VAC
	T5R	" " 復歸
2.接點	11	單極單投ON-OFF
	12	單極雙投ON-ON
	13	單極雙投 (中間OFF)ON-OFF-ON
	131	單極雙投 (中間OFF單極復歸) ON-OFF-ON
	21	雙極單投ON-OFF
	22	雙極雙投ON-ON
	23	雙極雙投(中間OFF) ON-OFF-ON
	231	雙極雙投 (中間OFF單邊復歸) ON-OFF-ON
3.端子	A	快速端子(#250)
	B	螺絲端子
	C	焊接端子(#187)

## 端子種類及形狀



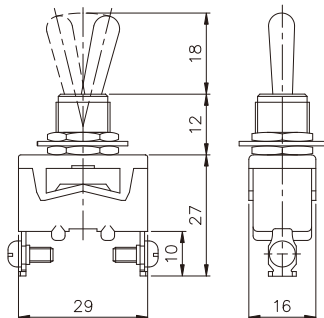
## 特性

接觸電阻	15m $\Omega$ 以下(初期值)	
絕緣電阻	100M $\Omega$ 以上(在500VDC下)	
耐電壓	2000VAC, 50/60HZ 持續1分鐘	
振動	10至50Hz, 1.5mm 雙振幅	
周圍溫度	-25°C ~ +80°C	
濕度	85%RH 以下	
使用壽命	機械	500,000次以上
	電氣	100,000次以上

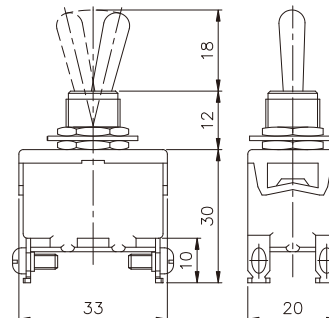
## 額定值

負載	型式	AC負載	DC負載
電阻性負載	TO	10A 250V 15A 125V	0.4A 250V 0.8A 125V
	T5	15A 250V 20A 125V	0.5A 250V 0.9A 125V
電感性負載	TO	10A 250V 15A 125V	0.2A 250V 0.4A 125V
	T5	15A 250V 20A 125V	0.3A 250V 0.5A 125V 15A 30V
燈泡負載	TO	300W 100V 500W 200V	————
	T5	400W 125V 800W 250V	7A 30V
馬達負載	TO	200W 125V 300W 250V	————
	T5	400W 125V (單相)	
	TO	550W 250V (三相)	
	T5	750W 250V (三相)	

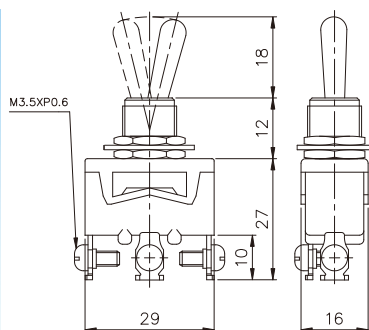
TO11B T511B  
TOR11B T5R11B



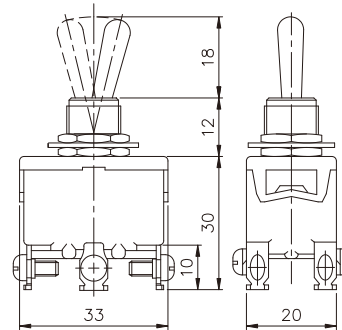
TO21B T521B  
TOR21B T5R21B



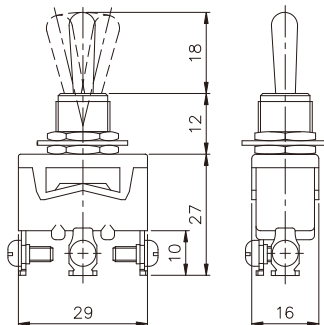
TO12B T512B  
TOR12B T5R12B



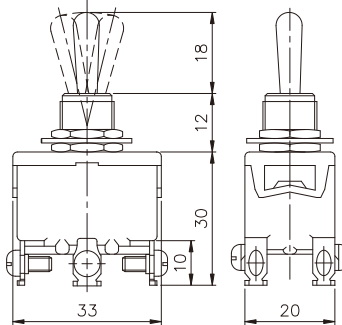
TO22B T522B  
TOR22B T5R22B



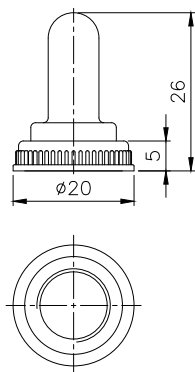
TO13B T513B  
TOR13B T5R13B



TO23B T523B  
TOR23B T5R23B



TOW-N 防水套



TOW 防水套

