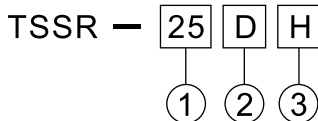


■ 特性

- 額定負載電壓範圍: 24~380及90~480VAC。
- 額定負載電流有 10A、25A、40A。
- 壽命長，信賴度高。
- 內裝指示燈(LED)指示其動作(相位控制型除外)。
- 零電位觸發方式，可有效避免電磁／高頻及突波干擾。
- D型可經由 IC 推動，如 TTL & CMOS等。



■ 型號說明



項次	代號	說明
1. 負載電流	10	10A
	25	25A
	40	40A
2. 操作電壓	A	交流電
	D	直流電
	V	相位控制
3. 輸出電壓	空白	24~380VAC
	H	90~480VAC

● 相位控制型輸出電壓只有48~380VAC

■ 交流電壓輸入型(周圍溫度25°C)

● 輸入

特性 \ 型號	TSSR-10A	TSSR-25A	TSSR-40A	TSSR-10AH	TSSR-25AH	TSSR-40AH
使用電壓範圍	90~250VAC 50/60Hz					
消耗電流	3mA Max.					
動作電壓	AC 70V以下					
復歸電壓	AC 30V以上					

● 輸出

額定負載電壓	24~380VAC			90~480VAC		
瞬間承受最大電壓 (t=1min)	600VAC (參考值)					
額定負載電流 (rms)	10A	25A	40A	10A	25A	40A
瞬間承受最大電流 (t=10ms)	100A	250A	400A	100A	250A	400A

● 性能

動作時間	負載電源的1/2週期+1ms以下
復歸時間	負載電源的1/2週期+1ms以下
輸出ON電壓下降	1.6V(rms)以下
漏電流	4mA以下(最大電壓) 8mA以下(最大電壓)
絕緣阻抗	100MΩ 以上(DC500V)
耐電壓	AC2500V 50/60Hz, 1min
振動	10~55Hz 複振幅1.5mm
衝擊	1,000m/s ² (約100G)
儲存環境溫度	-30~+100°C(但不結冰及結露)
使用周圍溫度	-20~+80°C(但不結冰及結露)
使用周圍濕度	45 ~ 85%RH
重量	約 80g

■ 直流電壓輸入型(周圍溫度25°C)

● 輸入

特性 \ 型號	TSSR-10D	TSSR-25D	TSSR-40D	TSSR-10DH	TSSR-25DH	TSSR-40DH
使用電壓範圍	3~32VDC					
消耗電流	6mA/12VDC					
動作電壓	DC 3V以下					
復歸電壓	DC 2V以上					

● 輸出

額定負載電壓	24~380VAC			90~480VAC		
瞬間承受最大電壓(t=1min)	600VAC(參考值)					
額定負載電流(rms)	10A	25A	40A	10A	25A	40A
瞬間承受最大電流(t=10ms)	100A	250A	400A	100A	250A	400A

● 性能

動作時間	負載電源的1/2週期+1ms以下					
復歸時間	負載電源的1/2週期+1ms以下					
輸出ON電壓下降	1.6V(rms)以下					
漏電流	4mA以下(最大電壓)			8mA以下(最大電壓)		
絕緣阻抗	100MΩ以上(DC500V)					
耐電壓	AC2500V 50/60Hz,1min					
振動	10~55Hz 複振幅1.5mm					
衝擊	1,000m/s ² (約100G)					
儲存環境溫度	-30~+100°C(但不結冰及結露)					
使用周圍溫度	-20~+80°C(但不結冰及結露)					
使用周圍濕度	45 ~ 85%RH					
重量	約 80g					

■ 相位控制型(周圍溫度25°C)

● 輸入

特性 \ 型號	TSSR-10V	TSSR-25V	TSSR-40V
可調電阻範圍	100kΩ to 48V, 250kΩ to 110V, 500kΩ to 220V, 1MΩ to 380V		
控制方法	相位控制		

● 輸出

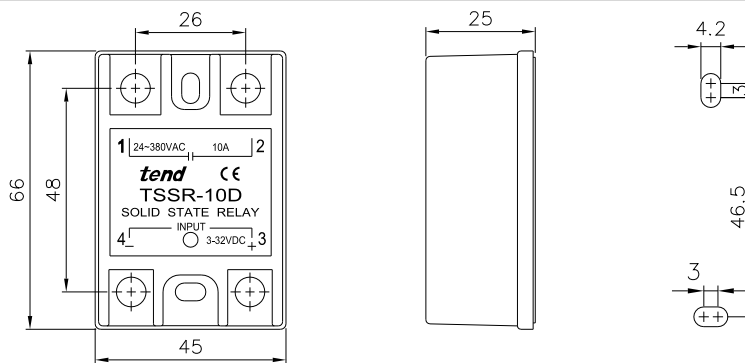
額定負載電壓	48~380VAC		
瞬間承受最大電壓(t=1min)	600VAC(參考值)		
額定負載電流(rms)	10A	25A	40A
瞬間承受最大電流(t=10ms)	100A	250A	400A

● 性能

輸出ON電壓下降	1.6V(rms)以下
漏電流	10mA以下(最大電壓)
耐電壓	AC2500V 50/60Hz,1min
振動	10~55Hz 複振幅1.5mm
衝擊	1,000m/s ² (約100G)
儲存環境溫度	-30~+100°C(但不結冰及結露)
使用周圍溫度	-20~+80°C(但不結冰及結露)
使用周圍濕度	45 ~ 85%RH
重量	約 80g

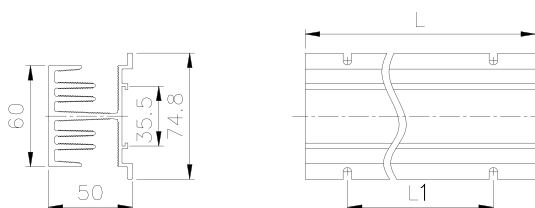
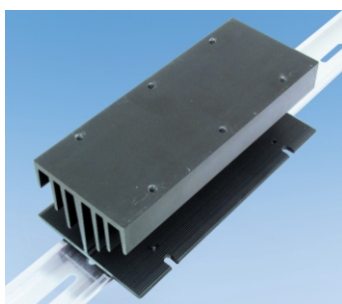
外觀尺寸

TSSR- □□□



附件(散熱座依繼電器安裝數量, 有1P~5P可選用, 數目填在 □ 內, 例: TSSR01- 1P)

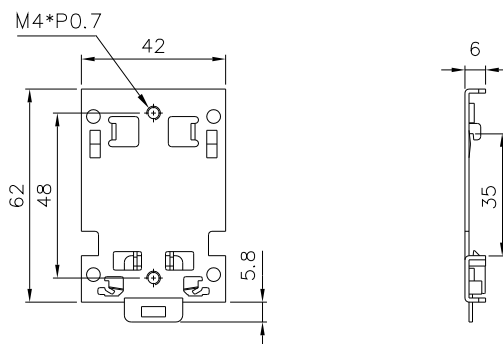
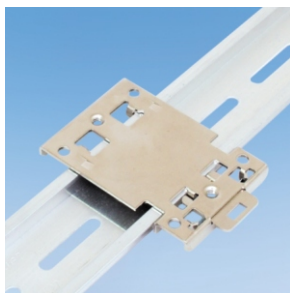
TSSR02- □ 軌道型散熱座



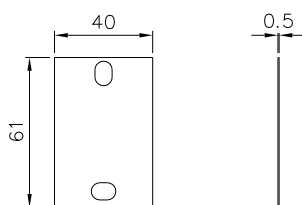
代號	L	L1
1P	50mm	
2P	100mm	50mm
3P	150mm	100mm
4P	200mm	150mm
5P	250mm	200mm

軌道型散熱座亦可單獨鎖於面板上

TSSR03 鋁軌固定座



TSSR04 導熱橡膠



- 使用於TSSR背面與散熱座之間。
- 使用時請將表面塑膠膜撕掉。

注意事項

1. 在通電中或是電源剛切斷時, 請勿觸摸端子部, 容易造成觸電; 請勿觸摸機體及散熱座, 避免燙傷。
2. 配電時請先切斷電源, 以免觸電。
3. 內藏電容器, 電源剛切斷時, 仍殘留電壓, 應在充分放電後再接觸端子, 以免觸電。
4. 當輸出負載短路, 或無負載時直接接上電源, 產品皆會燒毀。
5. 確保輸出輸入無過載電流電壓, 以免產品燒毀。
6. 輸出端應串上80%以下負載容量的保險絲, 以確保過載時可保護設備。
7. 輸出端子的螺絲鬆弛時請勿使用, 否則會造成端子的異常發熱而燒毀。
8. 勿妨害機體及散熱座周圍空氣的對流。
9. 成品直接固定在控制盤, 控制盤請使用熱阻抗較低的材質。
10. 當輸出負載大於15A時, 成品應加裝散熱座, 以免成品過熱造成輸出誤動作。